

# Morehouse M1000B2

## Räjähteiden ADR-kuljetukseen ja varastointiin

Useissa kansainvälisissä operaatioissa toimivaksi todettu M1000B2-räjähdelainekontti on saatavilla nyt integroidulla koukkupäädellä.

Konttistandardin mukainen CSC- katsastettu kuljetuskontti on Suomen Puolustusvoimien Pääesikunnan teknisen tarkastusosaston tyyppihyväksymä.

Kontti on tarkoitettu 1.1 luokan räjähteiden säilytykseen ja ADR-kuljetukseen.

Kontti jakautuu kahteen osaan: Pädystä aukeavaan laitetilaan, josta käsin kontin kaikkia laitteita käytetään, sekä sivusta aukeavaan EXIII-luokiteltuun lastitilaan. Lastitilan kaikki sähköä johtavat pinnat on suojamaadoitettu.

Kontti on varustettu laitetilaan sijoitetulla Munters-ilmankuivaimella, joka pitää lastitilan ilmankosteuden tasaisen matalana.

Jäähdyttimen ansiosta konttia voidaan käyttää kuumissakin olosuhteissa. Kontin katolle asennettava kattosarja vähentää kuumissa olosuhteissa kattoon kohdistuvaa lämpösäteilyä ja tekee näin kontista energiatehokkaamman.

Lastitilan lastaamisessa helpottaa lastausramppi, joka on osa kontin varustusta.

Lisävarusteena konttiin on saatavana lämmitys.



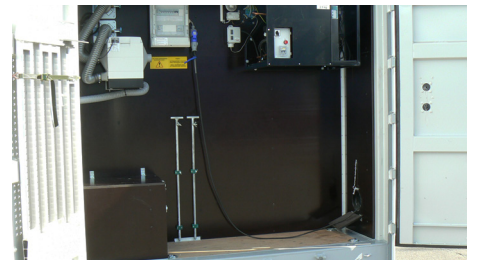
Räjähdelainekontti perustuu standardimittaiseen MTI-merikuljetuskonttiin.

**Suunnittelustandardit:**  
(2006/42/EEC), (72/23/ETY)

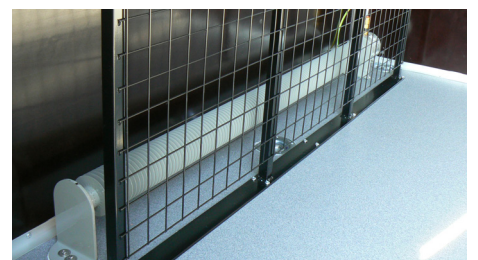
**Noudatettavat standardit:**  
STANAG 2413, SFS-ISO 830, SFS-ISO 668, SFS-ISO 3874, SFS-ISO 1496/1, SFS-ISO 100015-1, SFS-ISO 61340-5-1, SFS-ISO 60439-3, SFS 6002, SFS 6000

**Laadunhallinta:**  
SFS-EN ISO 9001, AQAP 2110, SFS-EN ISO 14001

Oy Morehouse Ltd  
Koritie 3 - FIN-77700 RAUTALAMPI  
puh. 017 2648 600  
morehouse@morehouse.fi  
www.morehouse.fi  
NCAGE A546G



Kontin tekniikkaa käytetään kontin päädystä olevasta laitetilasta.



Uutena varusteena MTI-mallissa on lastitilan lämmitys.